

Т-40М

Рис. 137. Муфта разрывная 1057-4616400.

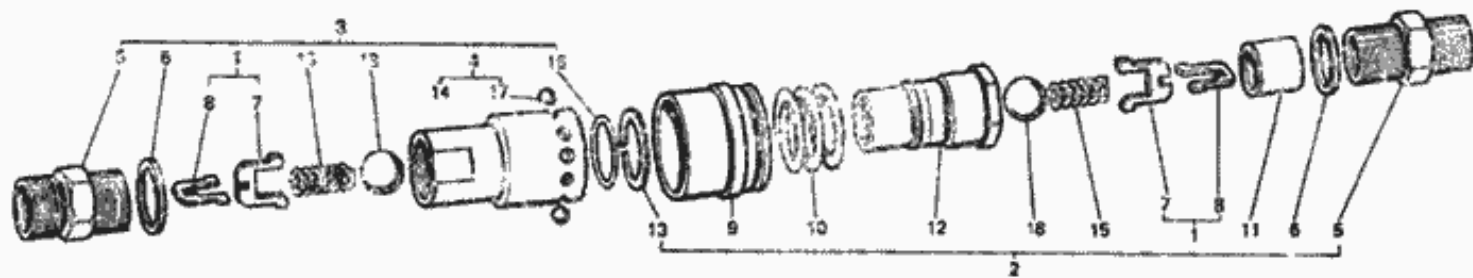


Рис. 137. Муфта разрывная 1057-4616400

№	Номер по каталогу	Наименование детали	К-о	К-о	К-о	К-о	К-о
17	Шарик 5,556-60 ГОСТ 3722-81	Шарик 5,556-60 ГОСТ 3722-81	0	0	8	8	8
18	Шарик 14,228-60 ГОСТ 3722-81	Шарик 14,228-60 ГОСТ 3722-81	0	0	1	1	1
18	Шарик 14,228-60 ГОСТ 3722-81	Шарик 14,228-60 ГОСТ 3722-81	0	0	1	1	1
14	T28-4616462	Корпус диам. 12 левый	0	0	1	1	1
15	A16-2530034-1	Пружина	0	0	1	1	1
15	A16-2530034-1	Пружина	0	0	1	1	1
4	1057-4616460-Б	Корпус	0	0	1	1	1
13	1057-4616457	Кольцо стопорное	0	0	1	1	1
12	1057-4616452-А	Корпус диам. 12 правый	0	0	1	1	1
11	1057-4616448	Втулка упорная	0	0	1	1	1
10	1057-4616428-А	Пружина	0	0	1	1	1
9	1057-4616427-А	Втулка запорная	0	0	1	1	1
3	1057-4616420	Клапан диам. 12 правый	0	0	1	1	1
2	1057-4616410	Клапан диам. 12 правый	0	0	1	1	1
	1057-4616400	Муфта разрывная	0	0	2	2	2
8	1057-4616344-А	Крестовина нижняя	0	0	1	1	1
7	1057-4616342-А	Крестовина верхняя	0	0	1	1	1
1	1057-4616340-А	Крестовина	0	0	1	1	1
1	1057-4616340-А	Крестовина	0	0	1	1	1
6	1057-4616339	Шайба уплотнительная	0	0	1	1	1
6	1057-4616339	Шайба уплотнительная	0	0	1	1	1
5	1057-4616338-А	Штуцер	0	0	1	1	1
5	1057-4616338-А	Штуцер	0	0	1	1	1
16	022-027-30-2-3	Кольцо уплотнительное ГОСТ 18829-73	0	0	1	1	1